

Vilda pollinatörer i jordbrukslandskapet

- Hotade blombesökare kopplade till Natur- och kulturvärden i odlingslandskapet

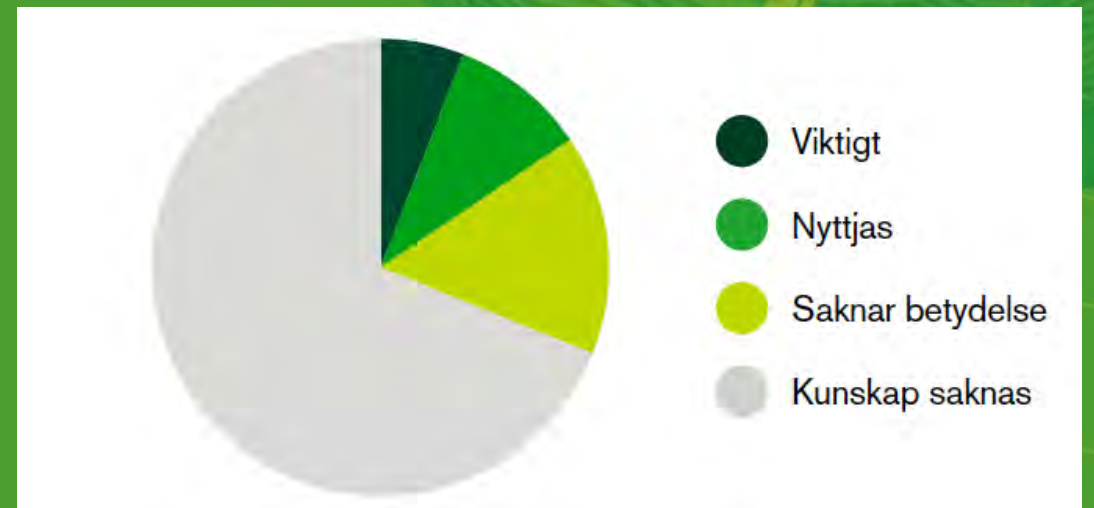


Niklas Johansson –
SLU Artdatabanken

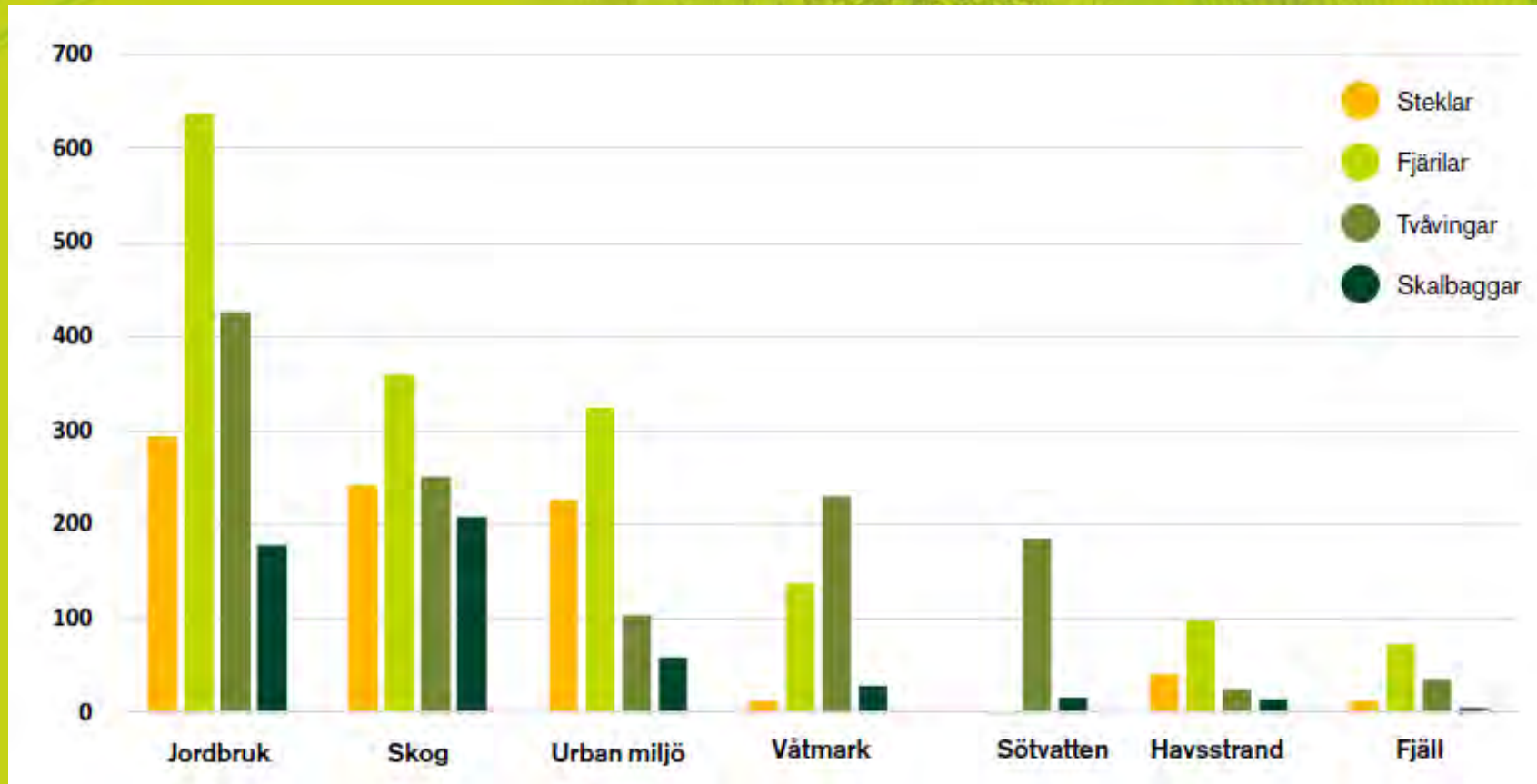
Pollinatörer/blombesökare

4400 insektsarter i Sverige är blombesökande, ca 1700 beroende av nektar och eller pollen. 581 arter (ca 1/4) av dessa är rödlistade

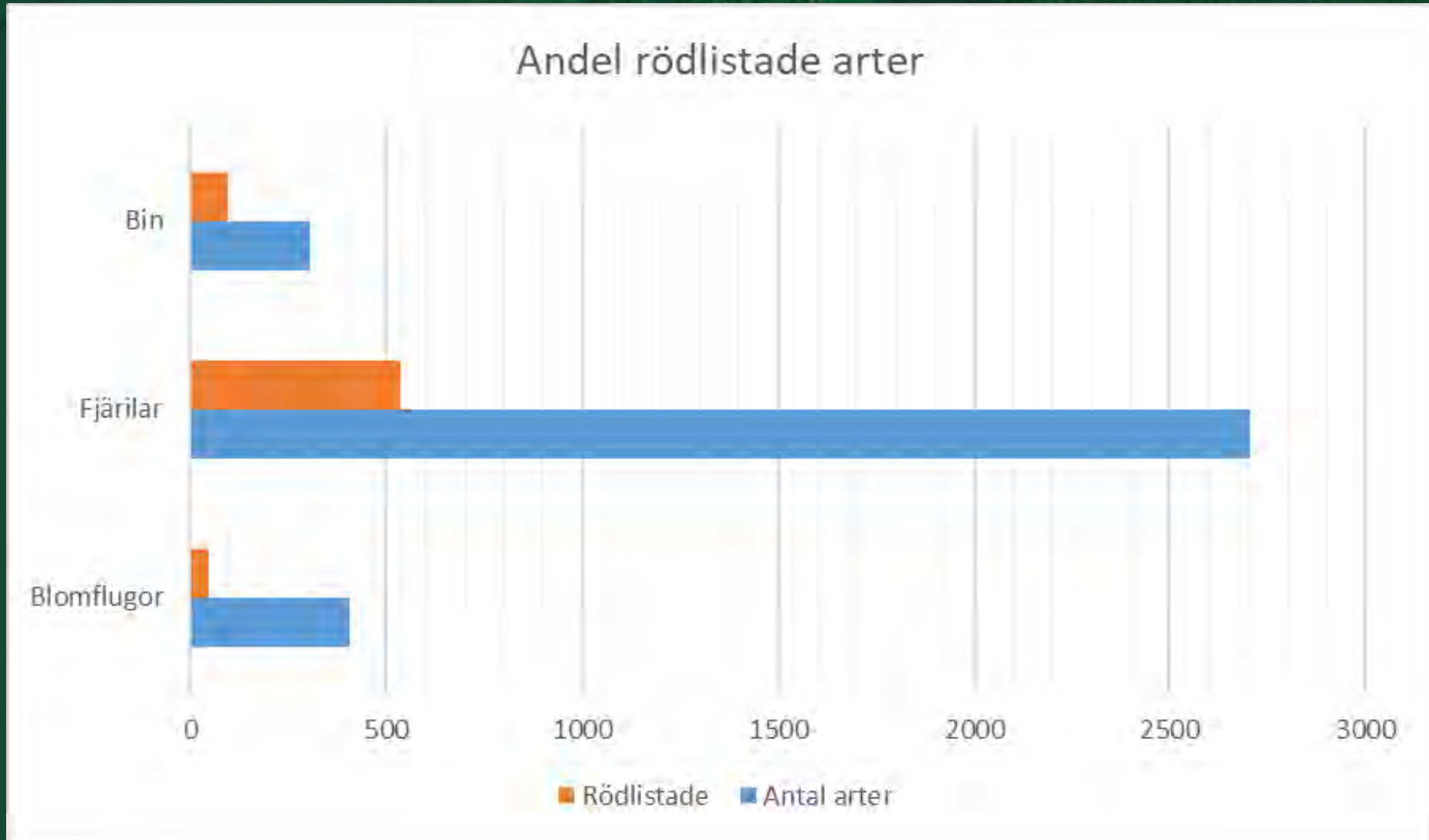
Stor kunskapsbrist!



Var hittar vi pollinatörerna?

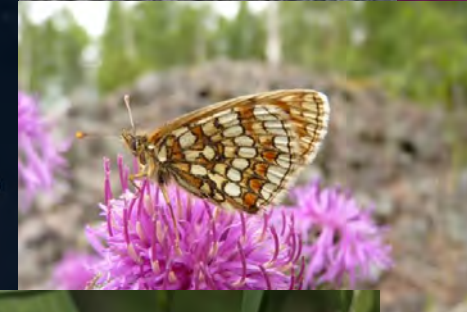
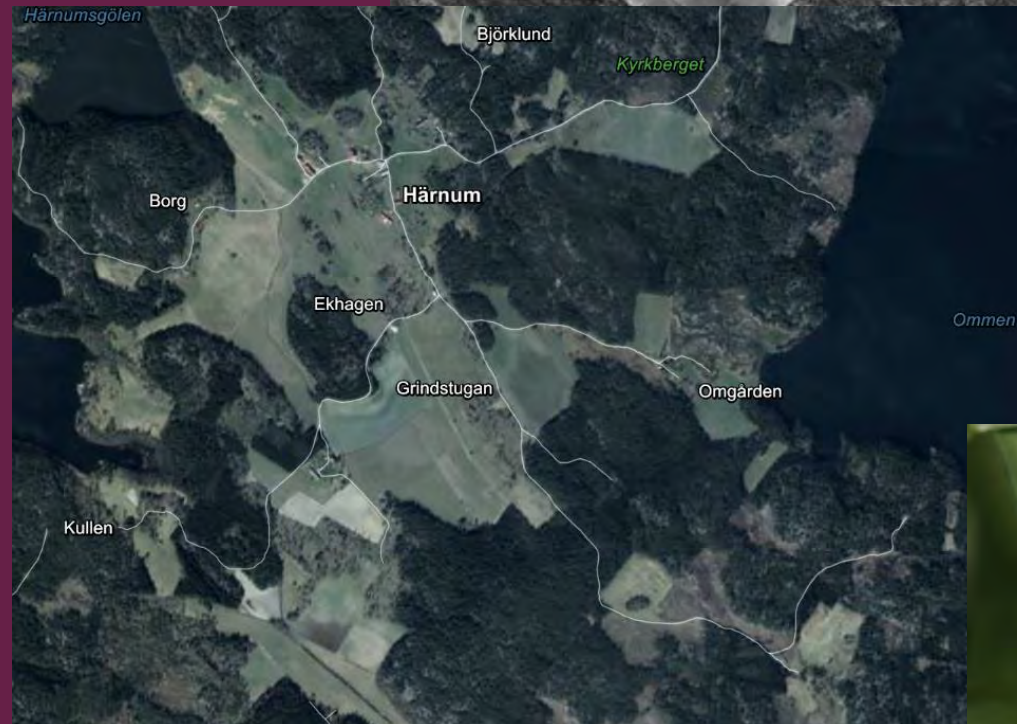
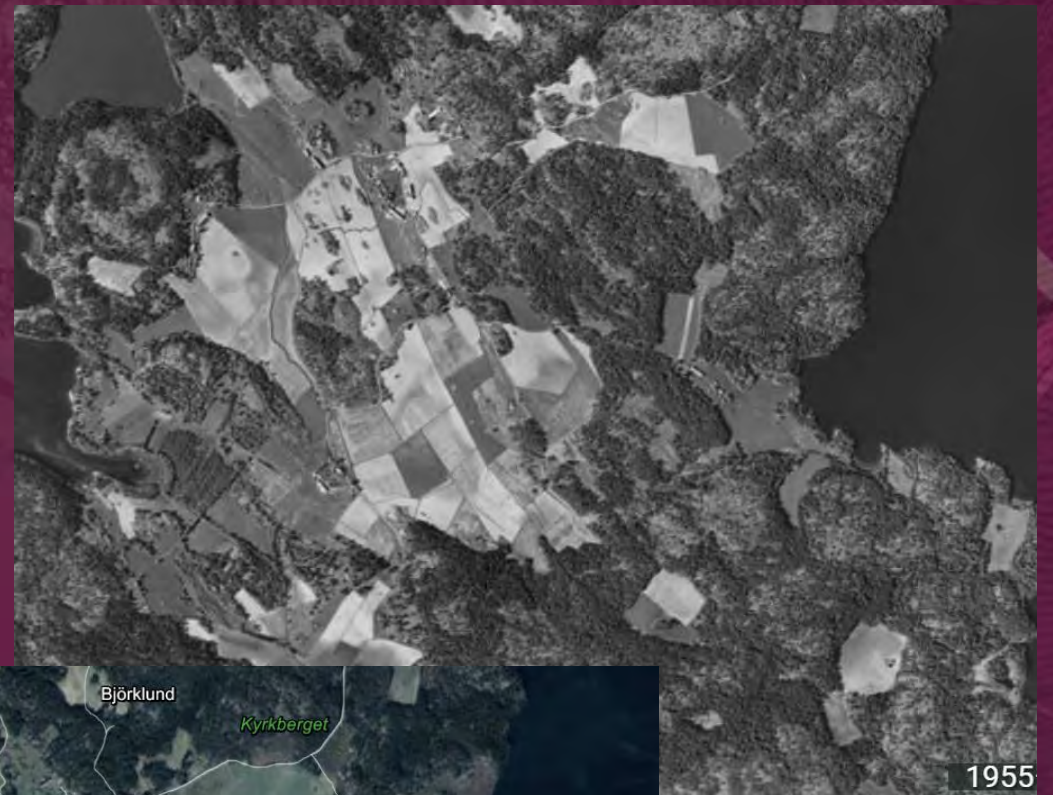


Andel rödlistade arter inom de tre mest välkända pollinatörsgруппerna

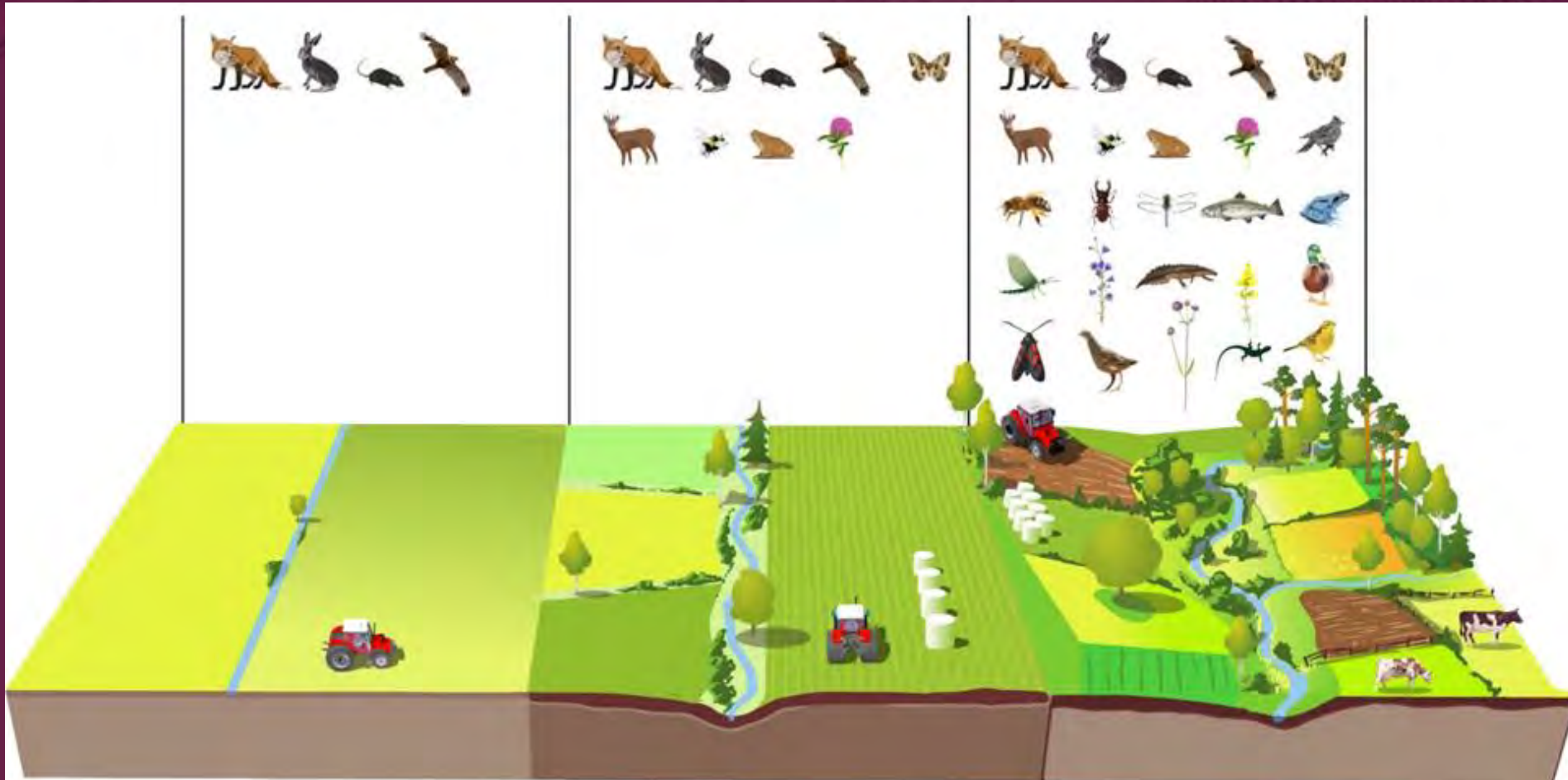


Hotbild

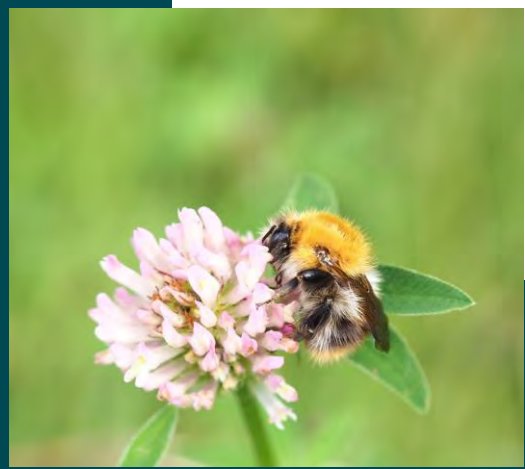
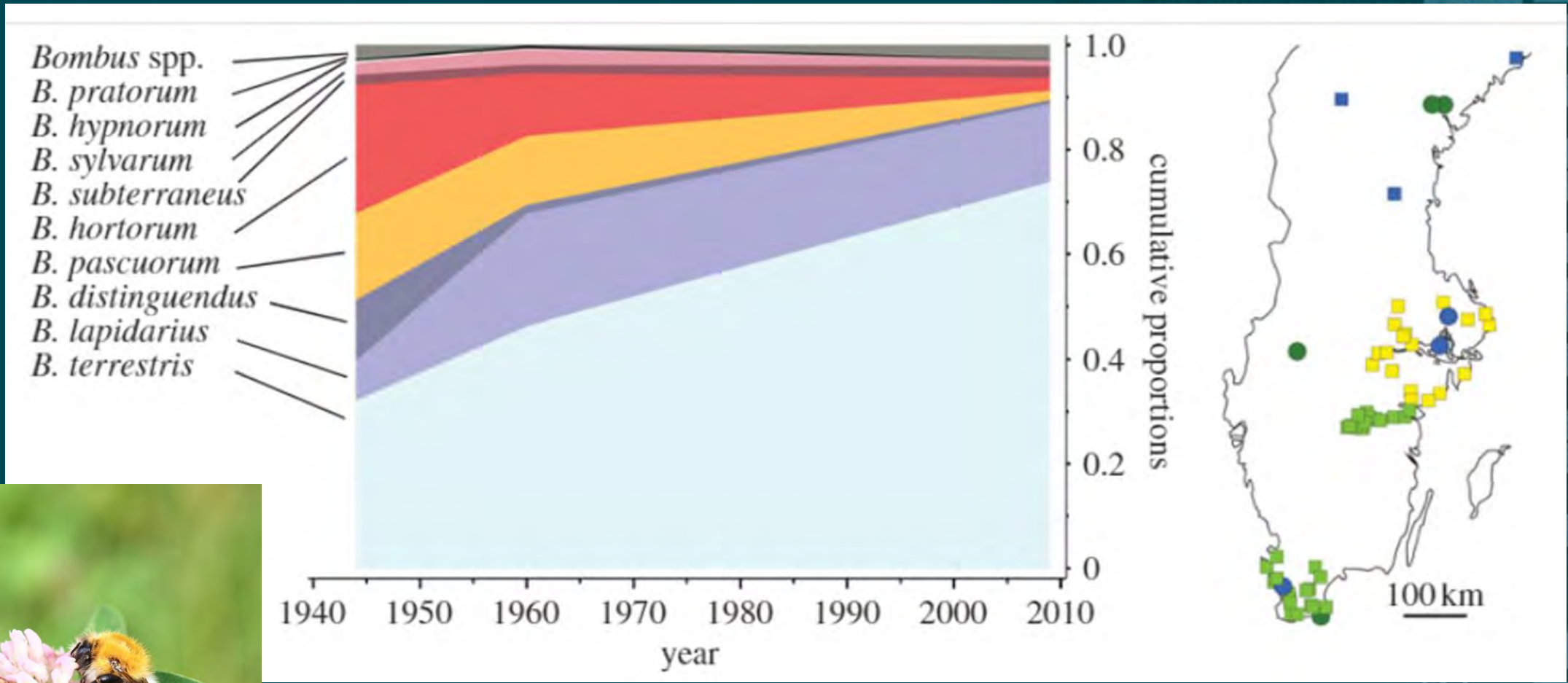
- Habitatförlust (kvalitet)/minskad variation i landskapet
- Förlust av blomrika marker
- Förlust av torra hedmarker
- Pesticider
- Överbete
- Igenväxning
- Ljusföroreningar
- **Estetiska förväntningar**



Habitatförlust - förlust av variation (kvalitet)



Bommarco et al 2012: Drastic historic shifts in bumble-bee community composition in Sweden



Vad har vi tappat (Vad måste öka)? Bristelement för pollinatörer i dagens jordbrukslandskap

- Temporärt ohävdade, blomrika marker
- Örtrika marginal - och ruderatmarker
- Örtrika, förhållandevis näringsfattiga trädor
- Betesmarker på lågavkastande marker, t.ex. hedar och torrängar
- Grov solbelyst död ved
- Ihåliga träd
- Våtmarker och småvatten
- Sand- och grusblottor samt glest bevuxna ytor
- Variation med avseende på olika typer av hävd och hävdfrekvens
- Variation i betestryck
- **Positiv störning...**

Hur vända trenden?

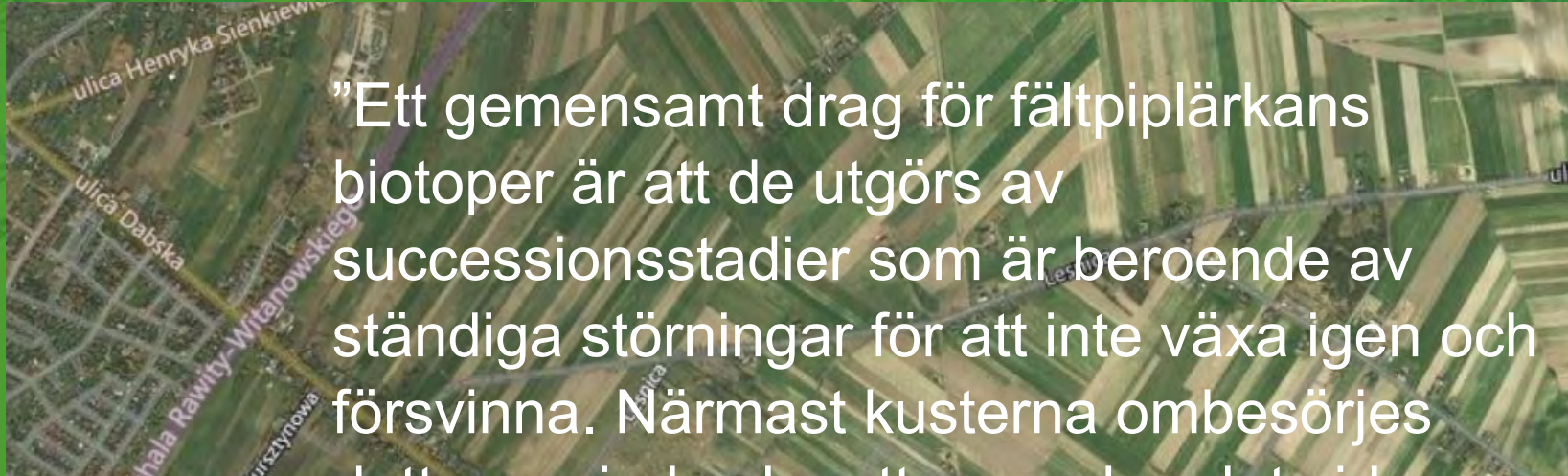
Förstå arternas ekologi och behov genom deras evolution och landskapets störningshistorik



”Sammantaget har följden blivit att ett stort antal arter som **hör hemma i odlingslandskapet** har minskat kraftigt och vissa står numera på randen till utrotning.”

”De arter som har **anpassats till** olika traditionella brukningsformer missgynnas kraftigt i dagens odlingslandskap...”

Fältpiplärka, en paraplyart för hotade pollinatörer på sandiga hedmarker



”Ett gemensamt drag för fältpiplärkans biotoper är att de utgörs av successionsstadier som är beroende av ständiga störningar för att inte växa igen och försvinna. Närmast kusterna ombesörjes detta av vind och vatten medan det vid inlandslokaler krävs aktivt jordbruk med betande djur eller – som fallet är vid Ravlunda, Revingehed och Rinkaby i Skåne – av körning med militära pansarfordon. Fältpiplärkan kan också häcka i grustag, på kalhyggen (stormfällan), i sandiga potatisåkrar och på utfyllnadsplatser.”



Perspektiv på praktiska åtgärder.

Öka blomrikedomen. Ekologiska nyckelväxter för hotade pollinatörer

- Störningsgynnade ruderatmarksväxter ("ogräs"). **Inga annueller eller exoter.**

- Väddar/klintar - åkervädd, ängsvädd, väddklint, rödklint
- Getväppling/sötväppling
- Vickrar/vedlar
- Fibblor - sommarfibbla, rotfibbla, gråfibbla
- Blåklockor
- Sälg/vide
- Nejlikor/glimmar
- Sandvita/monke
- Timjan/hedblomster

= Värdväxter
för ca 90 % av
våra hotade
vildbin – tänk
evolutionärt!

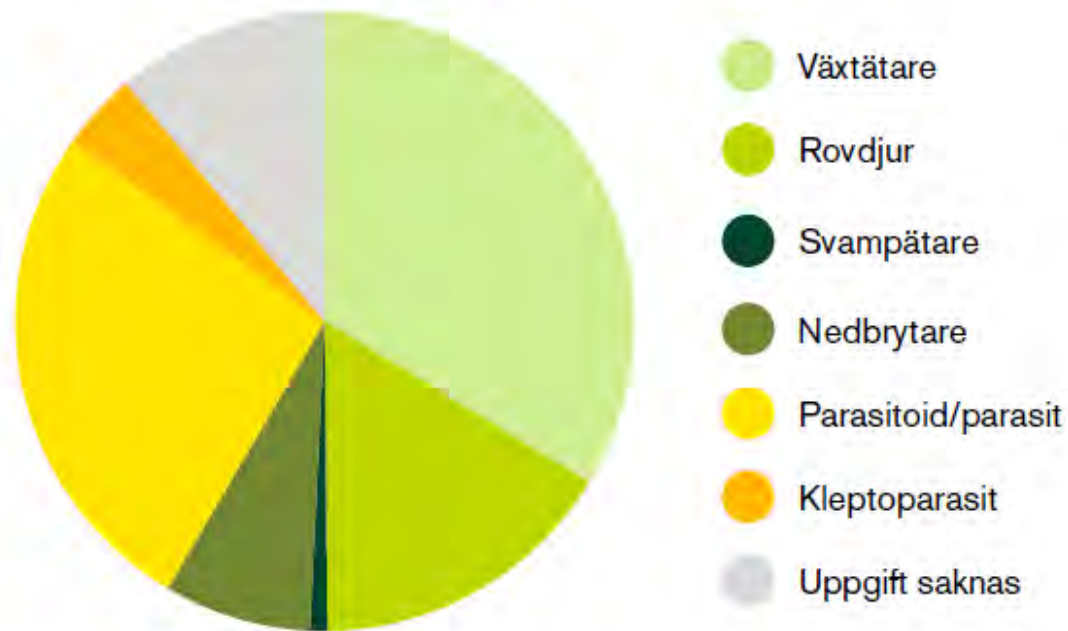


Öka den biologiska
mångfalden med
blommor i odlingen



Inte bara att öka blomrikiedom - blombesökande arters levnadssätt under larvstadiet

Totalt (n=4 435)



Figur 4. Blombesökande arters levnadssätt och näringsökologi under larvstadiet, sammanlagt och för respektive ordning: steklar, fjärilar, tvåvingar och skalbaggar. Figuren avser endast att illustrera mångfalden av levnadssätt, och vissa förenklingar har därför gjorts – t.ex. har olika parasitiska levnadssätt slagits samman, och för arter med flera näringsval har huvudsaklig näringsökologi angetts. Observera att larvernas näringsökologi för en betydande andel av arterna är helt okänd. Underlag hämtat ur Artfaktadatabasen vid SLU Artdatabanken.



Arter med komplex livscykel, t.ex. blombesökande parasiter, kan också vara goda indikatorer på ekosystemets funktionalitet och tillstånd



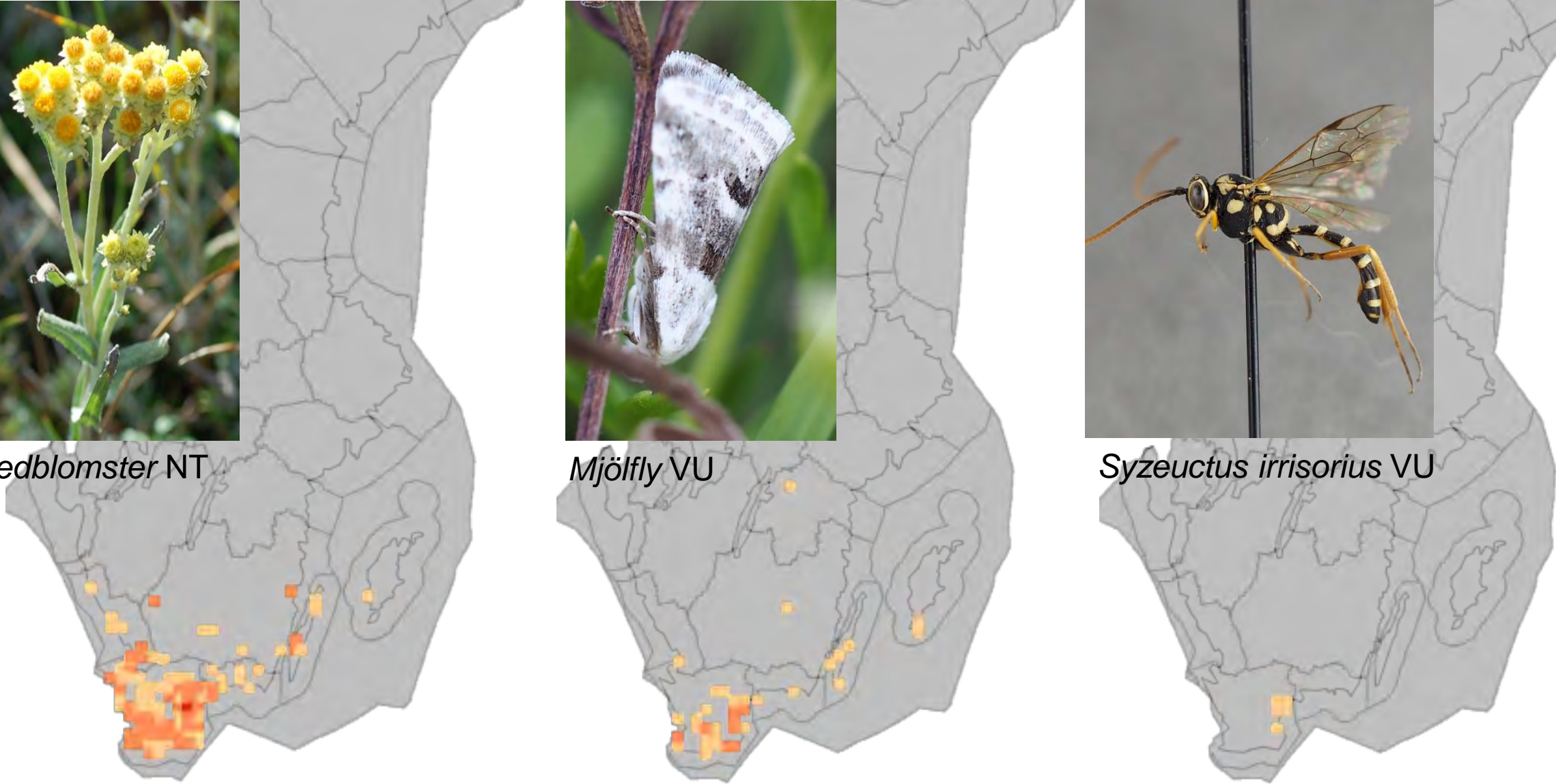
Hedblomster NT



Mjölfly VU



Syzeuctus irrisorius VU





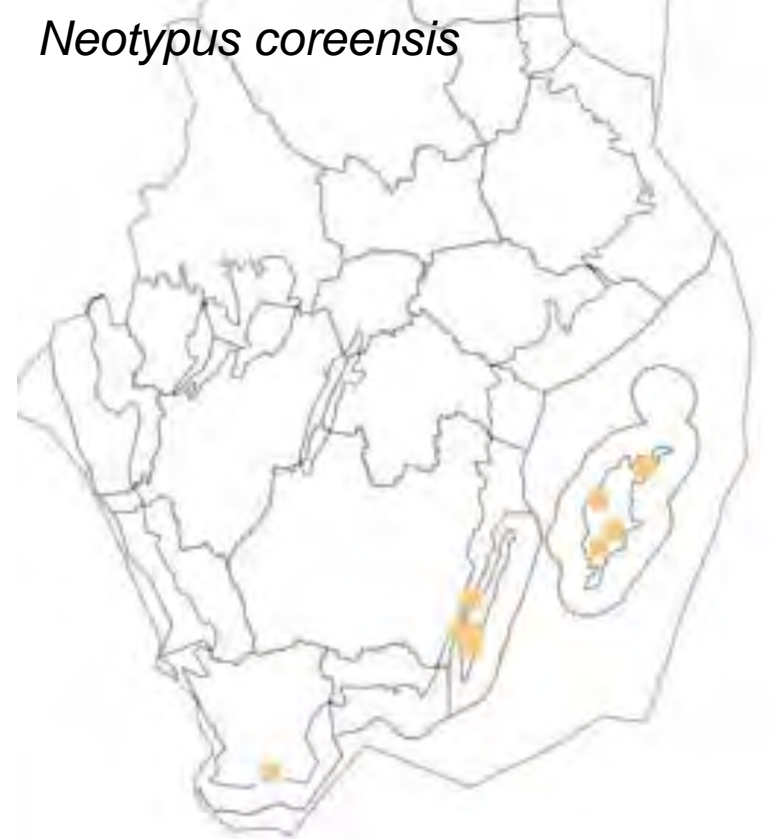
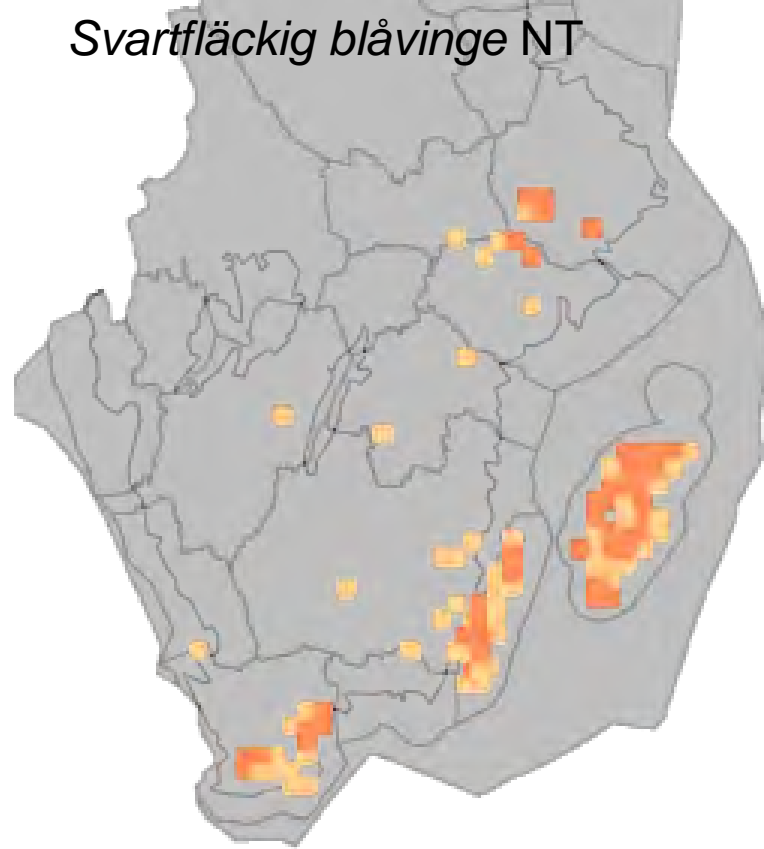
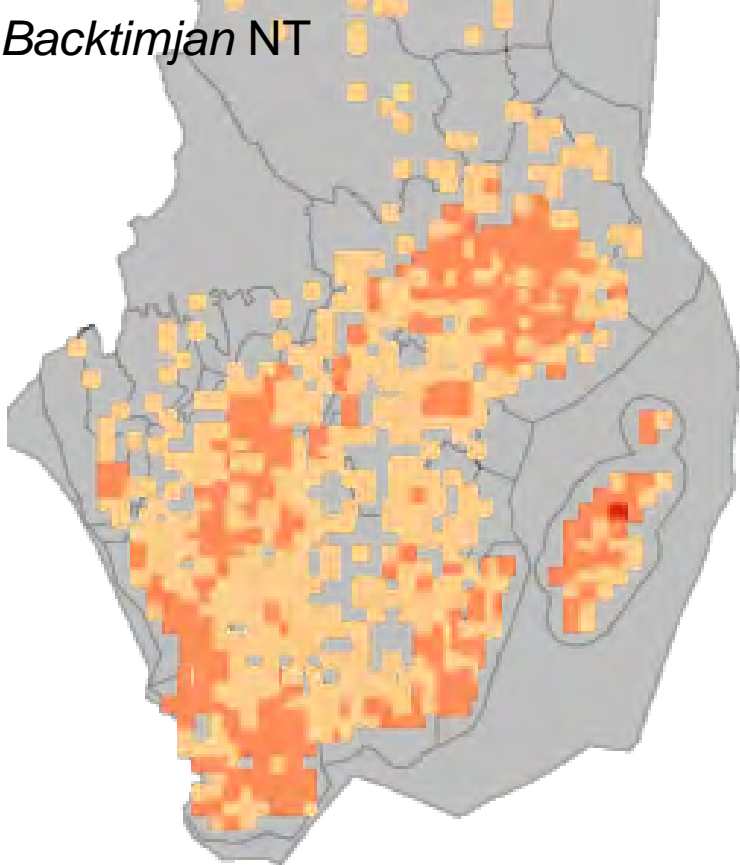
Backtimjan NT



Svartfläckig blåvinge NT



Neotypus coreensis



Att hålla i bakhuvudet:

- Tänk evolutionärt (störningshistorik), inte strikt kulturhistoriskt
- Tänk strukturer, inte specifika metoder.



Foto: Lars Johansson





- se jordbrukslandskapet i vid bemärkelse: Åkerrenar, vägrenar, körvägar, marginalmarker (täckter, upplagsplatser)



- Utnyttja om möjligt befintlig fröbank i första hand



Foto: Örjan Fritz

- Producera utsäde av ekologiska nyckelväxter i stor skala (ängsvallar?)



Trädesåkrar
Vägkanter
Markarbeten
Blomsterremsor
Mångfaldsprojekt
Golfbanor...

Bör skogsmarken åter bli en del av jordbrukslandskapet? Blomrika hyggen på tidigare ängsmark, glesa skogsbestånd (NS)...



