

Natur- och kulturmiljöer i jordbruket

Johannes Eskilsson

Miljöregelenheten

Jordbruksverket

vaxtnaring@jordbruksverket.se

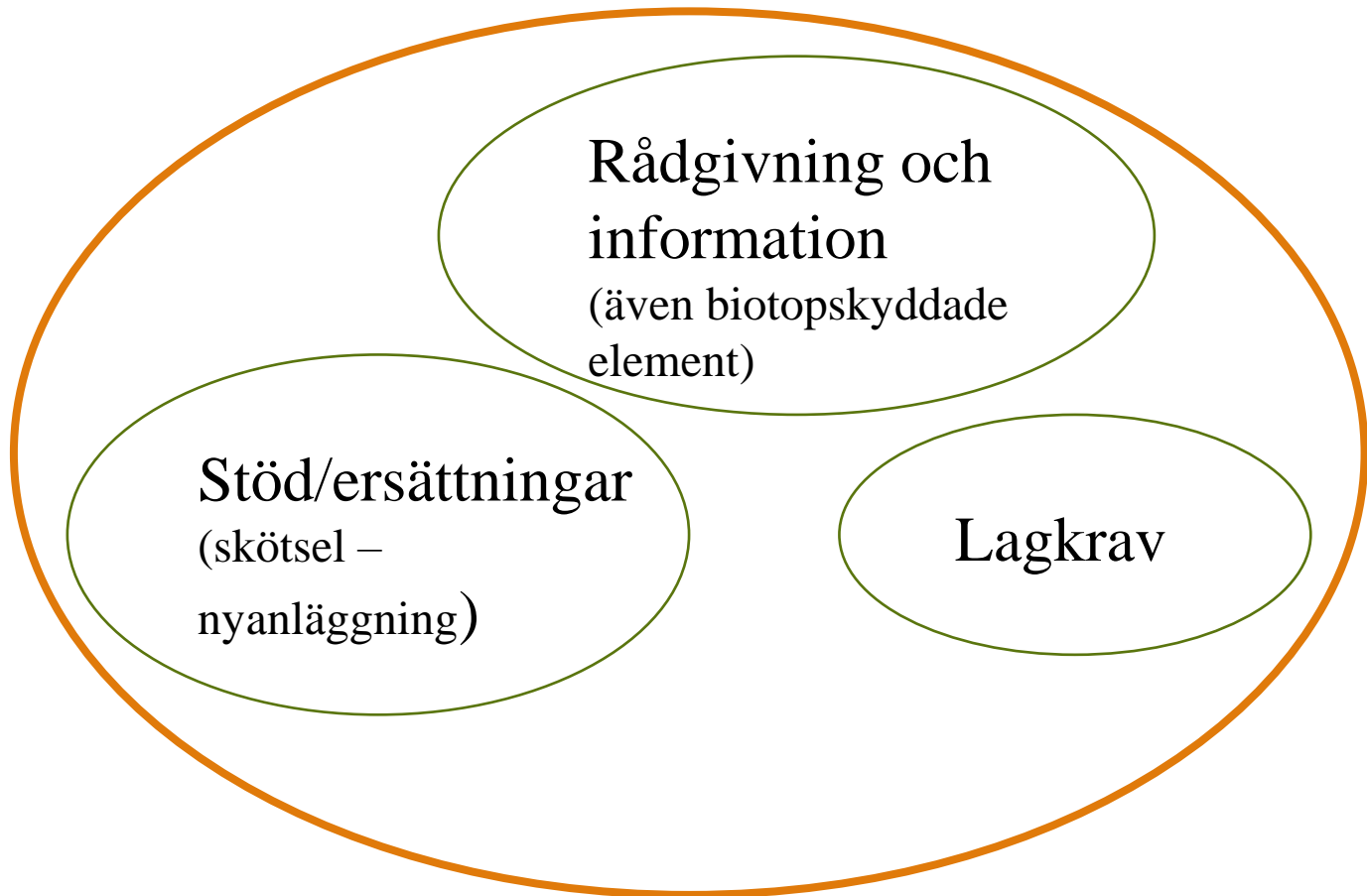
Natur och kulturföreskrift

- Brukningsvägar, åkerrenar och hägnadsrester
- Vissa träd och buskar
- Skötsel av betesmarker
- Skötsel av träda

Biotopskydd

- Stenmurar
- Alléer
- Åkerholmar
- småvatten, öppna diken

Hur kan vi främja och skydda natur- och kulturmiljöer?



Föreskrifter (SJVFS 2020:2) om hänsyn till natur- och kulturvärden i jordbruket.

innehåll i föreskriften:

- Definitioner – beskrivning av begrepp som används i föreskriften
- Uppgifter som ska ingå i en anmälan om att ta jordbruksmark ur jordbruksproduktion
- Skötsel av brukningsvägar, åkerrennar, hägnadsrester, träd och buskar i odlingslandskapet
- Skötsel av betesmarker (naturbetesmarker)
 - Kultivering, nyodling
 - Upplägg i betesmarken
- Gödsling
- Skötsel av träda

Definitioner

- *Betesmark*
- *Brukningsvägar*
- *Hägnadsrester*
- *Jordbruksmark*
- *Natur- och kulturvärden i jordbruket*
- *Åkermark*
- *Åkerrenar*



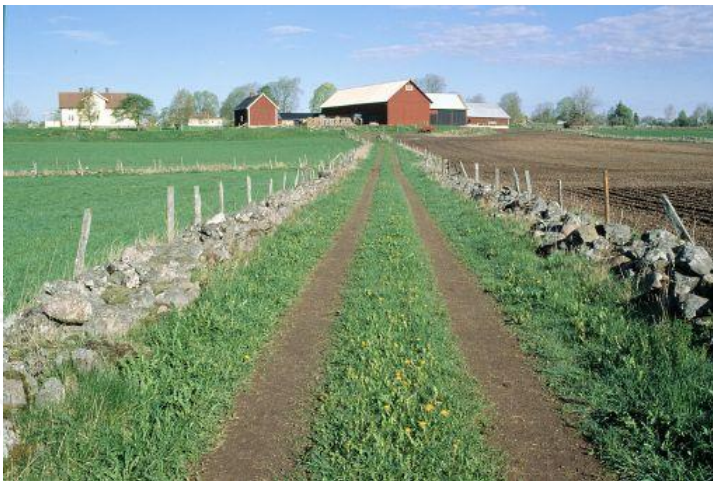
Anmälan om att ta jordbruksmark ur produktion

- Krav på anmälan finns i förordning om miljöhänsyn i jordbruket (SFS 1998:915)
- Jordbruksverket får meddela preciseringar av **innehållet** i en anmälan.



Brukningsvägar, åkerrennar och hägnadsrester samt träd och buskar

- Får inte skadas, ändras eller tas bort om natur eller kulturvärden kan skadas av åtgärden
- Åtgärder är tillåtna om de ingår i vård och underhåll för långsiktigt bevarande av natur- och kulturvärden



Nyodling och kultivering i betesmark

- Får inte ske om natur- eller kulturvärden kan skadas av åtgärden



Placera sten, massor och avfall på betesmark

- Det är inte tillåtet att lägga upp röj-/sprängsten, överskott av schaktmassor och avfall på betesmark.
- Rensmassor från diken får läggas upp om inte natur- eller kulturvärden kan skadas av åtgärden.



Gödsling

- Får ej ske på betesmark (naturbetesmark)
- Får ej spridas så det hamnar utanför åkern (skydd för natur och kulturmiljöer)



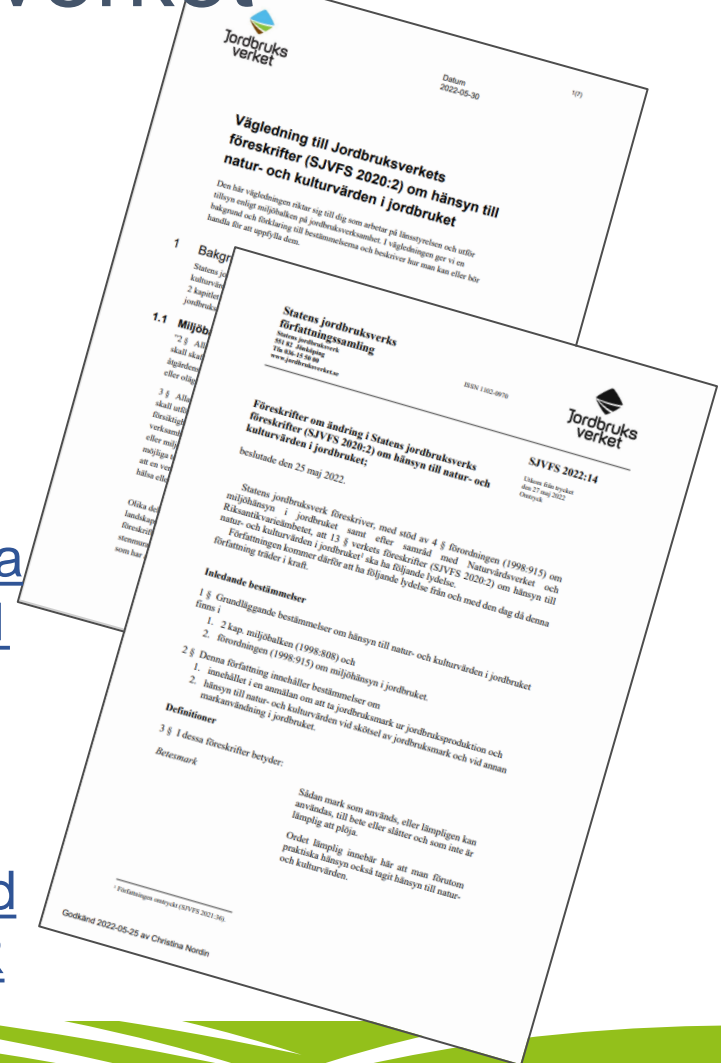
Skötsel av träda

- Avslagning ej tillåten under perioden 1 april – 30 juni
 - Undantag för viss odling (utsädesodling och eko), samt preciseringar för vissa län finns.



Tillsynsvägledning Jordbruksverket

- Förklaring på hemsidan:
<https://jordbruksverket.se/kontroller-och-tillsyn/miljo/tillsynsvagledning-enligt-miljobalken#h-Tillsynavnavnurochkulturvardenijordbruket>
- Skriftlig vägledning:
<https://jordbruksverket.se/download/18.5af35a1a180ad2c3ce3a2691/1654074425187/Vagledning-till-foreskrift-2020-2-TGA.pdf>
- Föreskrift:
<https://jvdoc.sharepoint.com/:b:/s/sjvfs/Ed9y76hzmSpBmW7K06F6DKgBBTDwmR3otfAEkGV0ky-W4w?download=1>



Tack!

Johannes Eskilsson
Miljöregelenheten
Jordbruksverket
vaxtnaring@jordbruksverket.se