

MILJÖER OCH ÅTGÄRDER FÖR VILDA POLLINATÖRER



Ta hänsyn till pollinatörernas behov av livsmiljöer vid planering och markanvändning



Vad behöver pollinatörer?

Boplatser

Öppen och sandig mark

Grova gamla träd och död ved

Fuktig mark och småvatten

Stenmiljöer



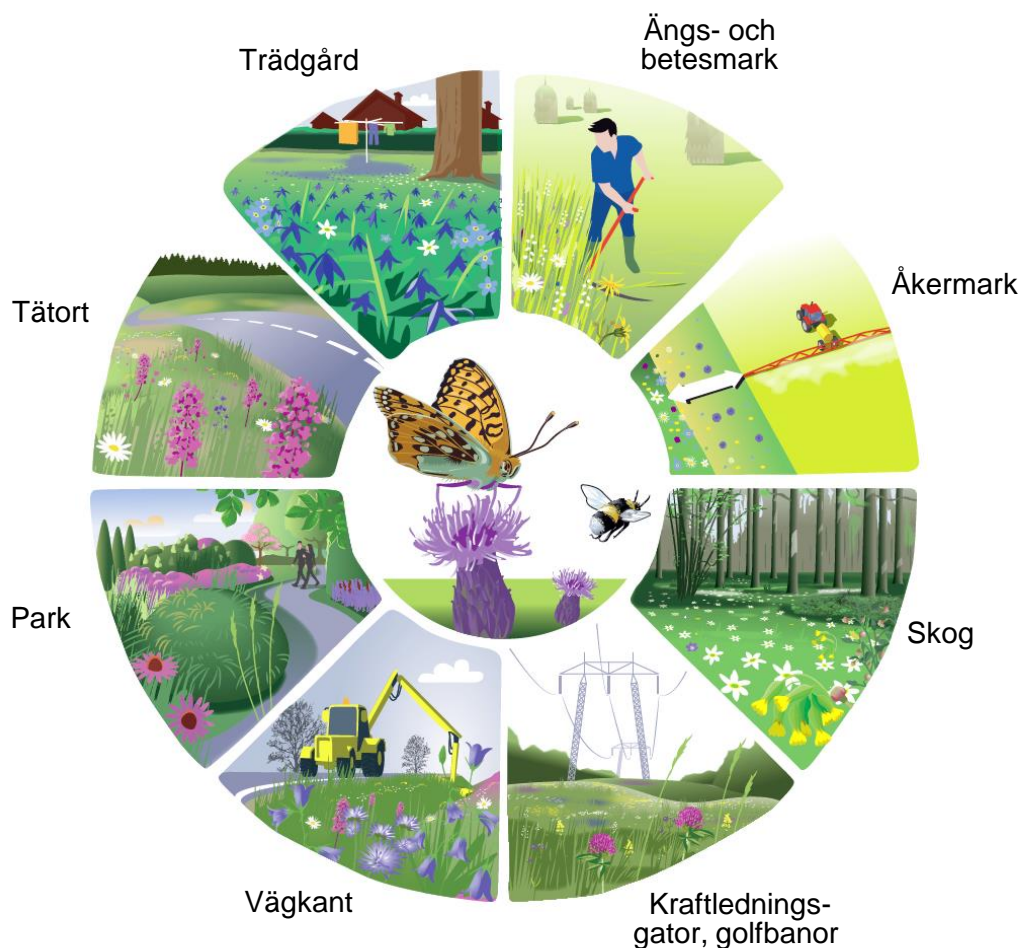
Föda - pollen och nektar under hela växtsäsongen

Blomrika marker

Blommande träd och buskar

Ett varierat landskap med fungerande grön infrastruktur

Blomrika marker

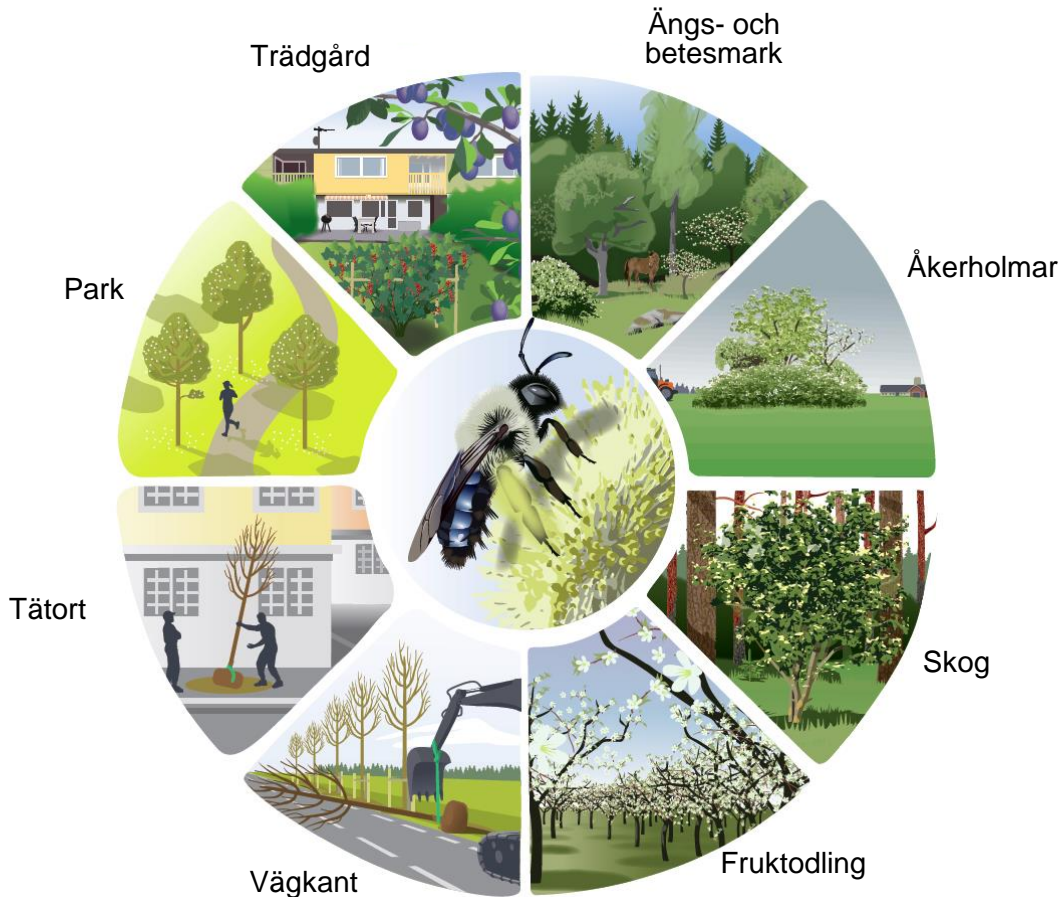


Pollinatörer behöver föda från blomrika miljöer

Exempel på åtgärder:

- Låt delar av gräsmattan blomma som en äng.
- Skapa nya blommande miljöer.
- Undvik bekämpningsmedel.
- Gödsla inte.
- Sköt blommande ängar, väg- och åkerrenar.
- Förhindra spridning av främmande arter.
- Efterlikna traditionell skötsel.
- Samla upp det avslagna höet när växterna släppt sina frön.
- Hjälプ till med fröspridning genom att använda svenskt växtmaterial.

Blommande träd och buskar

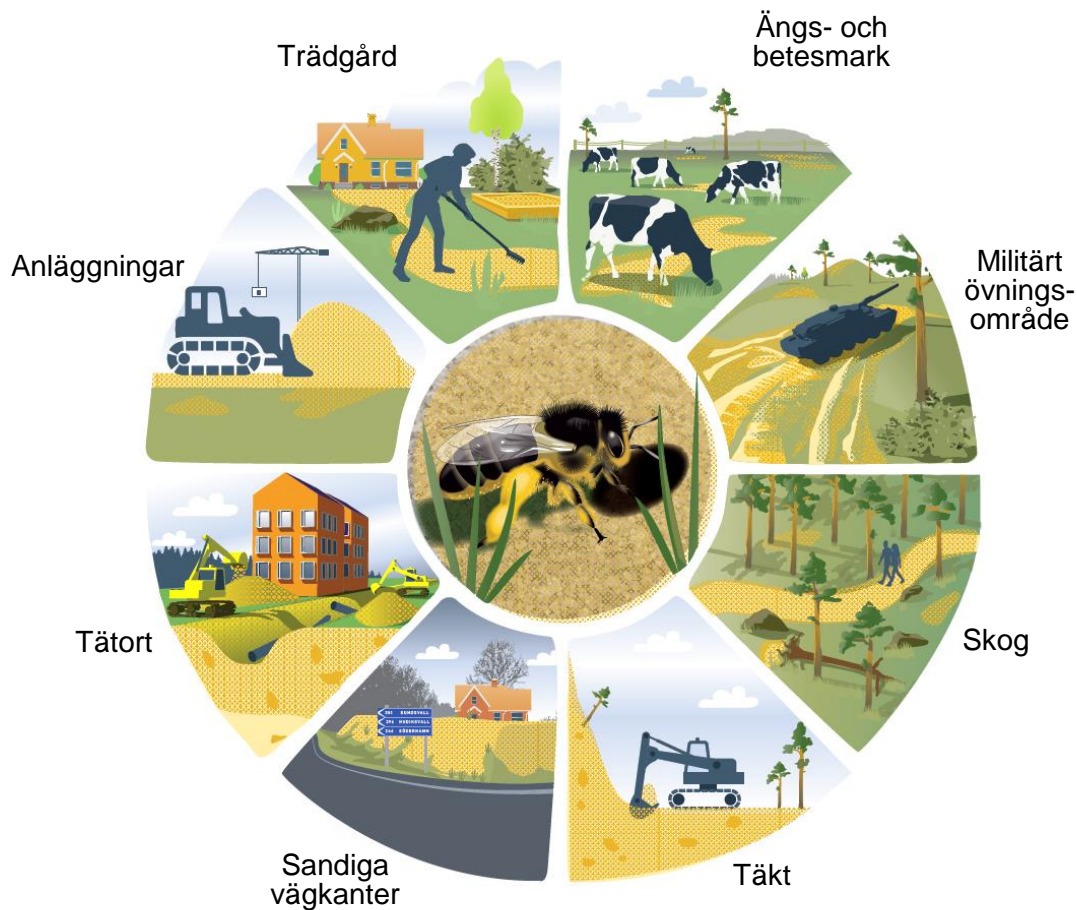


Pollinatörer behöver föda från blommande träd och buskar

Exempel på åtgärder:

- Bevara blommande träd och buskar.
- Välj blommande träd och buskar vid plantering.
- Välj inhemska trädslag.
- Kombinera blomningen i träd och buskar med blomning på marken.
- Utveckla blomrika bryn och kantzoner, utan bekämpningsmedel.
- Spara blomrika åkerholmar.
- Förhindra spridning av främmande arter.

Öppen och sandig mark

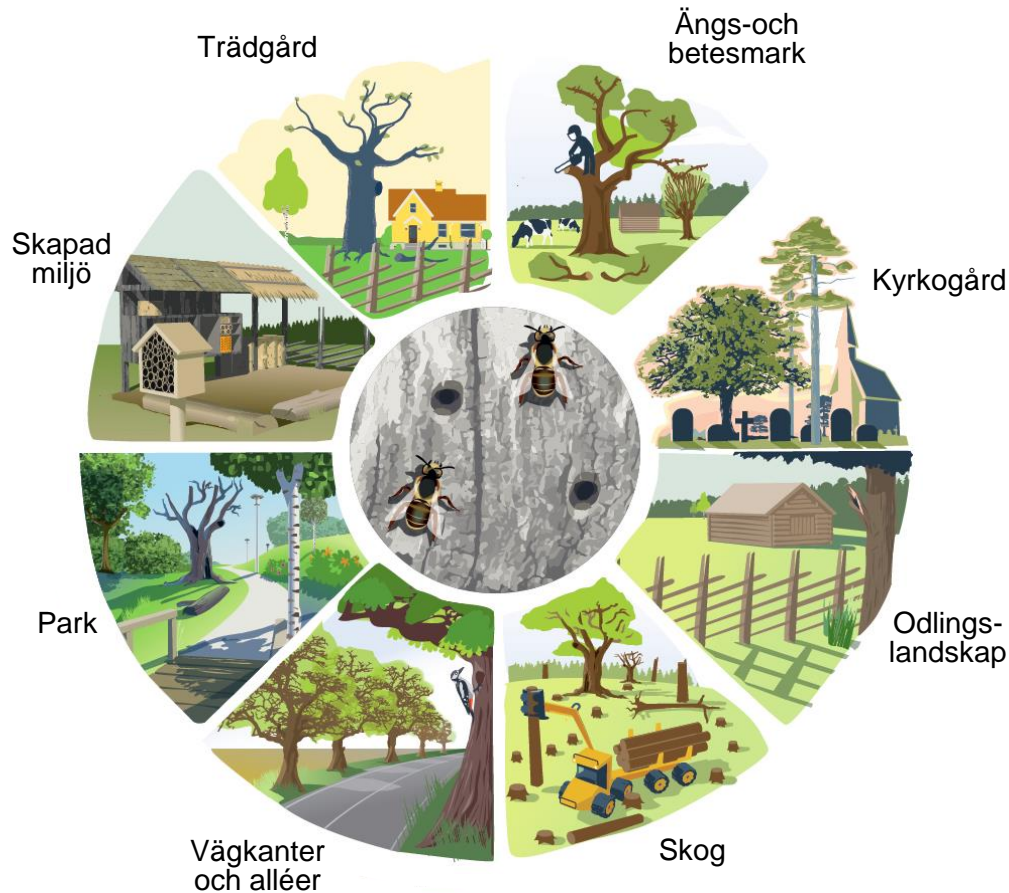


Öppen, solbelyst sandig miljö är boplats för pollinatörer

Exempel på åtgärder:

- Bevara öppna sandytor.
- Skapa nya sandblottor genom grävning, avbaning, plöjning eller harvning.
- Lägg upp sand i så kallade bibäddar eller vallar där naturliga förutsättningar saknas.
- Förhindra spridning av främmande arter.

Grova gamla träd och död ved

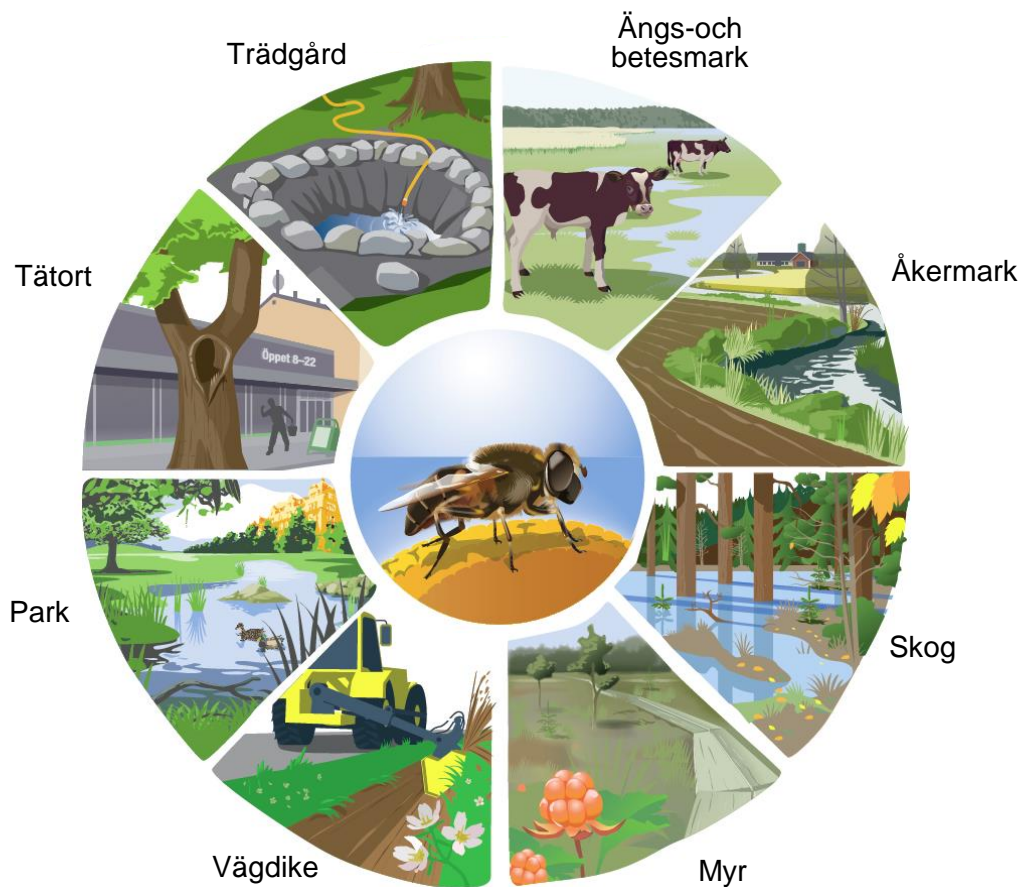


Gamla träd och död ved är boplats för pollinatörer

Exempel på åtgärder

- Öka insikten om att gamla träd och död ved är en viktig miljö för pollinatörer.
- Sköt om gamla träd så att de inte beskuggas och dör i förtid av omgivande träd.
- Spara gamla och döda träd – både stående och liggande.
- Sätt upp bihotell.
- Öka kunskap om att bihotell eller andra skapade bon är bra pedagogiska verktyg och ett komplement, men som inte kan kompensera bristen på död ved.

Fuktig mark och småvatten

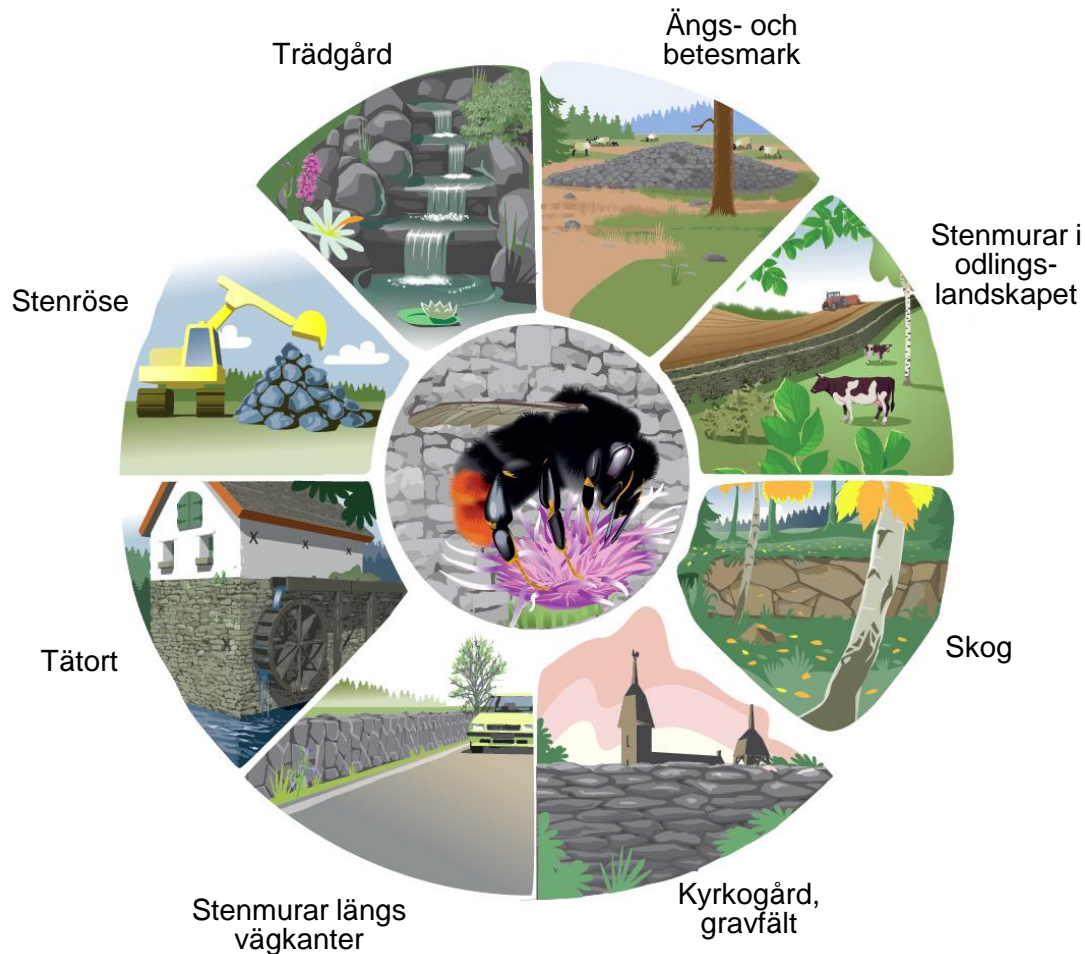


Stillastående vatten – uppväxtmiljö för pollinatörer

Exempel på åtgärder:

- Öka insikten om att grunt och stillastående ytvatten är en resurs som behöver underhållas.
- Öka kontaktytan mellan sjöar, vattendrag och dess omgivningar för att skapa mer stillastående vatten.
- Gynna kvaliteter som är bra för olika arter, t ex långgrunda stränder, växtrötter i strandkanten, blöta hålrum i gamla grova träd.
- Nyskapa och återskapa våtmarker och småvatten.

Stenmiljöer



Steniga miljöer fungerar som boplats för pollinatörer

Exempel på åtgärder:

- Skapa insikt om att steniga miljöer är en resurs för pollinatörer.
- Planera skötsel för steniga kulturmiljöer så att de inte växer igen.
- Anlägg solexponerade stenrösen eller stenmurar.

Ett varierat landskap med fungerande grön infrastruktur

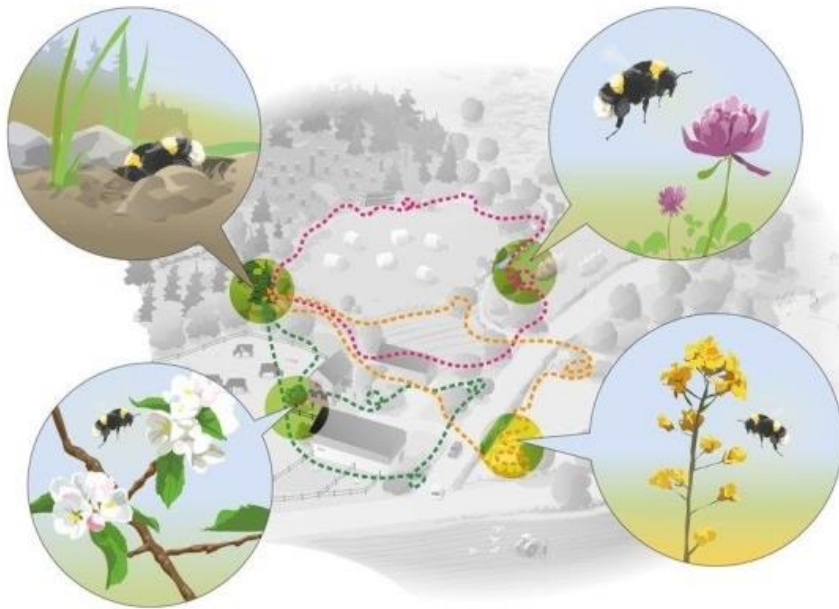


Illustration: Kjell Ström

Nätverk av boplatser och föda tillräckligt nära och åtkomliga i landskapet

Exempel på åtgärder:

- Ta fram geografiska underlag över pollinatörers behov, för att precisera vilka värden som behöver finnas tillräckligt nära varandra.
- Tillgängliggör dessa underlag för alla som äger eller förvaltar mark, så de kan rikta insatser som gör direkt nytta för pollinatörer.