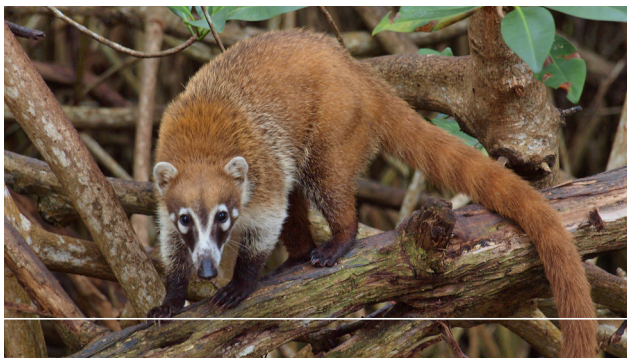




Foto: IBL



## Näsbjörn, *Nasua nasua*

Halvbjörn från Sydamerika som spenderar den största delen av dagen i träd. Den kan leva upp till 2500 meter över havet i Anderna.

### Introduktionsvägar

Införd till Europa via djurparker och som sällskapsdjur.

### Status i Sverige

Inte etablerad i Sverige, men förekommer i djurpark.

### Negativa effekter

- *Biologisk mångfald:* Äter andra djur, främst fågel, groddjur och reptiler. Kan påverka lokala fågelpopulationer negativt. Bärare av sjukdomar och parasiter som kan smitta både människor och djur.

### Vad kan jag göra?

Näsbjörn är listad på EU:s förteckning över invasiva främmande arter, vilket innebär att den bl.a. är förbjuden att importera till EU och föra in i Sverige. Om du ser vad du misstänker är näsbjörn – rapportera in det via Artportalen, [www.artportalen.se](http://www.artportalen.se).

### Kännetecken

Näsbjörnens päls skiftar mellan brun, grå och roströd. Arten känns igen på dess långsmala ansikte och den lätt uppåtvecklade nosen. Partiet kring nos och mun är mörkbrunt med ljusa fläckar kring ögonen. Näsbjörnens öron är små och ljusa till färgen. Svansen är lång och mörk med ljusa ringar. En vuxen näsbjörn är mellan 41-67 cm (exklusive svans) med en mankhöjd på 30 cm.

**Ansvarig myndighet:** Naturvårdsverket