



Vägledning för svenska arter i
habitatdirektivets bilaga 2
NV-01162-10
Beslutad: 20 januari 2011

Myrbräcka

Saxifraga hirculus

EU-kod: 1528

Länk: Gemensam text (arternas namn och koder)

http://www.naturvardsverket.se/upload/04_arbete_med_naturvard/vagledning/arter/artergemensam.pdf#2

BESÖK: STOCKHOLM - VALHALLAVÄGEN 195
ÖSTERSUND – FORSKARENS VÄG 5, HUS UB
KIRUNA – KASERNGATAN 14
POST: 106 48 STOCKHOLM
TEL: 08-698 10 00
FAX: 08-698 14 80
E-POST: REGISTRATOR@NATURVARDSVERKET.SE
INTERNET: WWW.NATURVARDSVERKET.SE

Biologi – ekologi

Länk: Gemensam text (biologi och ekologi)

http://www.naturvardsverket.se/upload/04_arbete_med_naturvard/vagledning/arter/artergemensam.pdf#4

Livsmiljö

Myrbräcka förekommer ofta i källpåverkade kärrmiljöer. I södra Sverige förekommer den enbart i starkt kalkpåverkade kärr men i norra Sverige är den inte lika starkt knuten till kalk utan den förekommer i både rikkärr och intermediärkärr. Den förekommer ofta i källor med järnockrautfällning.

Önskvärd naturlig stress och störning

Arten gynnas av en måttlig störning som håller markerna någorlunda solöppna utan att påverka fältskiktet i någon högre grad. Arten kräver troligen någon form av markstörning för etablerande av nya individer. I södra Sverige är arten till viss del hävdgynnad.

Reproduktion och spridning

Artens blommor är insektspollinerade, fröna sprids med vind, men även i vatten, en rimlig uppskattning av spridningsavstånd är 10 meter.

Status

Länk: Gemensam text (status)

http://www.naturvardsverket.se/upload/04_arbete_med_naturvard/vagledning/arter/artergemensam.pdf#6

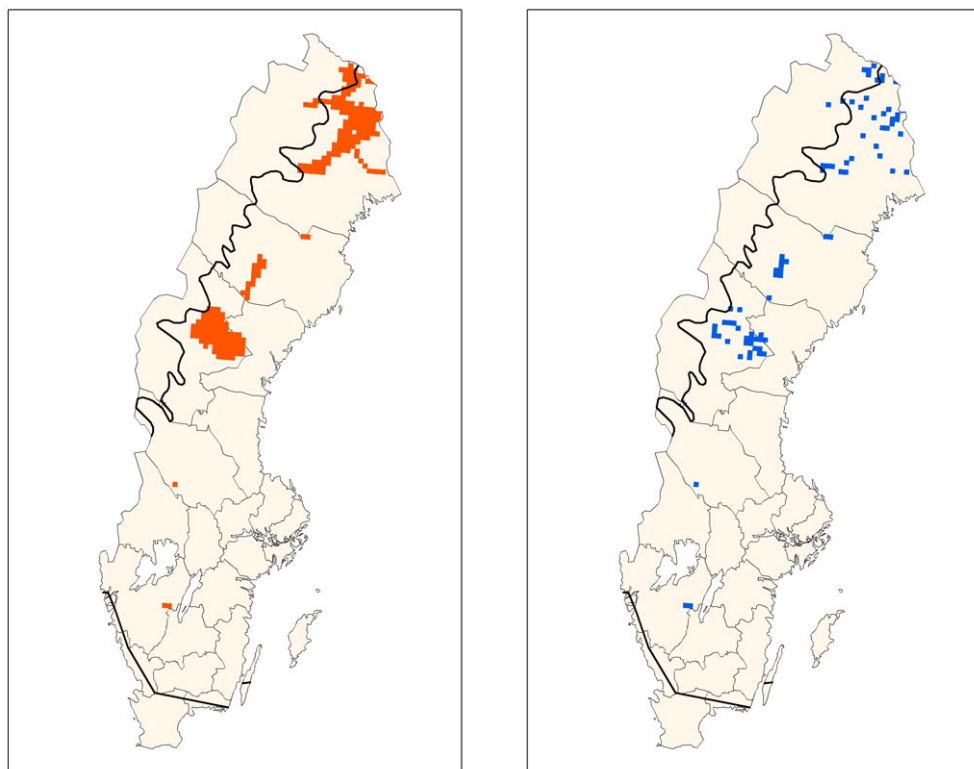
Status och internationellt ansvar

- Sveriges rödlista 2010: Arten är klassad som Nära hotad (NT).

Rapporterad nationell bevarandestatus 2007

Rapporterat 2007	Reg. A	Reg. B	Reg. K	Totalt
Natura 2000-områden				
Utpekade för arten (antal)	3	42		45
Utbredning				
Aktuellt värde (km ²)	1 792	22 213		24 005
Referensvärde (km ²)	1 792	22 213		24 005
Bedömning aktuell status	Gynnsam	Gynnsam		
Bedömning trend	Stabil	Stabil		
Population				
Aktuellt värde (enhet ¹)	25 000	5 000 000		5 025 000
Referensvärde (enhet ¹)	25 000	5 000 000		5 025 000
Bedömning aktuell status	Gynnsam	Gynnsam		
Bedömning trend	Stabil	Stabil		
Artens livsmiljö				
Bedömning aktuell status	Gynnsam	Gynnsam		
Bedömning trend	Stabil	Stabil		
Framtidsutsikt				
Bedömning aktuell status	Gynnsam	Gynnsam		
Bedömning trend	Stabil	Stabil		
Samlad bedömning				
Bedömning aktuell status	Gynnsam	Gynnsam		
Bedömning trend	Stabil	Stabil		

¹ Enhet för artens population är antal individer.



Figur 1. Svenskt utbredningsområde (till vänster) och förekomster (till höger).

Förutsättningar för bevarande

Länk: Gemensam text (förutsättningar för bevarande)

http://www.naturvardsverket.se/upload/04_arbete_med_naturvard/vagledning/arter/artergemensam.pdf#12

Hotbild

- Negativa förändringar i hydrologi och hydrokemi, till exempel dikning, innebär ett hot för arten.
- Otillräcklig hävd framför allt på lokaler i södra Sverige är och har varit ett problem i de fall de lett till igenväxning. Val av hävd, hävdregim och hävdintensitet är viktiga steg för att avvärja hot mot arten.

Bevarandeåtgärder

- Gångse åtgärder för att upprätthålla gynnsam bevarandestatus så att ingen försämringar för arten sker, (dvs att artens intressen respekteras i fysisk planering, tillståndsprövning, generell naturvårdshänsyn, förvaltning av skyddade områden, artskydd och uppföljning samt övervakning).

Regelverk

Länk: Gemensam text (regelverk)

http://www.naturvardsverket.se/upload/04_arbete_med_naturvard/vagledning/arter/artergemensam.pdf#16

- Arten ingår i art- och habitatdirektivets bilaga 2 och den är inte en prioriterad art där.
- Arten kräver noggrant skydd enligt art- och habitatdirektivet. Den ingår i art- och habitatdirektivets bilaga 4 och betecknas med N i artskyddsförordningens bilaga 1.
- Vilt levande exemplar av arten är fridlyst enligt 7§ Artskyddsförordningen (2007:845) vilket innebär att det är förbjudet att avsiktligt plocka, samla in, skära av, dra upp med rötterna eller förstöra arten i naturen. Förbudet gäller alla stadier i artens livscykel.
- Vilt levande exemplar av arten omfattas av 23§ Artskyddsförordningen vilket innebär att det är förbjudet att förvara och transportera arten..

Bevarandemål och uppföljning

Länk: Gemensam text (bevarandemål och uppföljning)

http://www.naturvardsverket.se/upload/04_arbete_med_naturvard/vagledning/arter/artergemensam.pdf#24

Förslag till mål (inte fastställda)

<i>Mål – utbredning & förekomst</i>	<i>Nivå</i>	<i>Metod</i>	<i>Mått</i>	<i>Frekvens</i>
Utbredningsområdet för myrbräcka ska vara minst 1 792 km ² i alpin region.	Biogeografisk	Geografisk analys enl. EU:s metodik för artikel 17-rapporter.	Antal km ²	Vart 6:e år
Utbredningsområdet för myrbräcka ska vara minst 22 213 km ² i boreal region.	Biogeografisk	Geografisk analys enl. EU:s metodik för artikel 17-rapporter.	Antal km ²	Vart 6:e år
Förekomstarean för myrbräcka ska vara minst 60 km ² i alpin region.	Biogeografisk	Geografisk analys enl. EU:s metodik för artikel 17-rapporter.	Antal km ²	Vart 6:e år
Förekomstarean för myrbräcka ska vara minst 450 km ² i boreal region.	Biogeografisk	Geografisk analys enl. EU:s metodik för artikel 17-rapporter.	Antal km ²	Vart 6:e år

<i>Mål – population</i>	<i>Nivå</i>	<i>Metod</i>	<i>Mått</i>	<i>Frekvens</i>
Det ska finnas minst 25 000 individer av myrbräcka i alpin region.	Biogeografisk	Enligt BI-manual kärlväxter.	Antal individer	Vart 6:e år
Det ska finnas minst 5 000 000 individer av myrbräcka i boreal region.	Biogeografisk	Enligt BI-manual kärlväxter.	Antal individer	Vart 6:e år
Det ska finnas minst XX individer av myrbräcka på lokalen YY (lokaler i Västergötland).	Lokal	Enligt BI-manual kärlväxter.	Antal individer	Vart 6:e år
Det ska finnas minst XX individer av myrbräcka på lokalen YY (lokaler i Dalarna).	Lokal	Enligt BI-manual kärlväxter.	Antal individer	Vart 3:e år

Mål – livsmiljö	Nivå	Metod	Mått	Frekvens
Det ska finnas minst XX km ² lämplig livsmiljö (källor och källpåverkade myrar) för myrbräcka i artens gynnsamma utbredningsområde / området YY.	Nationell / Område	Enligt UF-manual för myr (arbetsversion).	Antal km ²	Vart 6:e år
Det ska finnas minst XX km ² lämplig livsmiljö (hävdad mark utan igenväxningstecken) för myrbräcka i artens gynnsamma utbredningsområde / området YY (områden där arten är hävdberoende).	Nationell / Område	Enligt UF-manual för gräsmarker (fastställd). Ängs- och betesmarksuppföljningen. Miljöstödsuppföljning.	Antal km ²	Vart 6:e år

Kommentarer

Minimivån för uppföljning i skyddade områden är uppföljning av förekomst i minst 50% av områdena vart 6:e år.

Litteratur och kontaktuppgifter

Länk: Gemensam text (litteratur och kontaktuppgifter)

http://www.naturvardsverket.se/upload/04_arbete_med_naturvard/vagledning/arter/artergemensam.pdf#30

Artvis litteratur

Kotiranta, H., Uotila, P. Sulkava, S. & Peltonen, S.-L. (eds.) 1998. Red Data Book of East Fennoscandia. Ministry of the Environment, Finnish Environment Institute & Botanical Museum, Finnish Museum of Natural History. Helsinki.

Nilsson, Ö. & Gustavsson, L.-Å. 1978. Projekt Linne rapporter 64–79. Svensk Bot. Tidskr. 72: 1–24.

Ohlson, M. 1989. Dynamik i nord- och mellansvenska populationer av myrbräcka. Svensk Bot. Tidskr. 83: 1–11.

Länkar

Virtuella floran <http://linnaeus.nrm.se/flora/>

Kontaktuppgifter

Marit Persson
marit.persson@artdata.slu.se
018-67 26 58

ArtDatabanken
Bäcklösavägen 10
Box 7007
750 07 Uppsala